

# BOLETÍN HIDROMETEOROLÓGICO DE LA MOJANA

San Marcos, Sucre 10 de marzo de 2025  
Hora de la actualización: 12:00 HLC

BOLETÍN No: 045/2025

## CONTENIDO

### 1. CONDICIONES METEOROLÓGICAS

#### 1.1 CONDICIONES METEOROLÓGICAS PRECEDENTES

#### 1.2 CONDICIONES METEOROLÓGICAS ACTUALES

#### 1.3 PRONÓSTICO METEOROLÓGICO DIARIO

### 2. CONDICIONES HIDROLÓGICAS

#### 2.1 CONDICIONES HIDROLÓGICAS ANTECEDENTES

#### 2.2 CONDICIONES HIDROLÓGICAS ACTUALES

##### 2.2.1 SUBZONA HIDROGRÁFICA DEL RÍO SAN JORGE - CUENCA ALTA

##### 2.2.2 SUBZONA HIDROGRÁFICA DEL RÍO SAN JORGE - CUENCA BAJA

##### 2.2.3 DIRECTOS AL BAJO CAUCA - CIÉNAGA LA RAYA ENTRE EL RÍO NECHÍ Y EL BRAZO DE LOBA

##### 2.2.4 SUBZONA HIDROGRÁFICA DEL RÍO NECHÍ - CUENCA BAJA

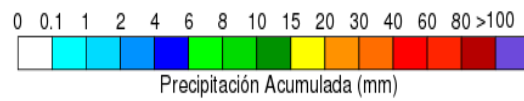
##### 2.2.5 DIRECTOS AL CAUCA ENTRE PTO. VALDIVIA Y RÍO NECHÍ

##### 2.2.6 DIRECTOS AL BAJO MAGDALENA ENTRE EL BANCO Y EL PLATO

El Centro Regional de Pronóstico y Alertas Tempranas de la Mojana - CRPA La Mojana, busca fortalecer el sistema de alertas tempranas a través de un continuo monitoreo de las condiciones hidrometeorológicas, la generación de pronósticos meteorológicos y la difusión de alertas para la comunidad y los diferentes sectores productivos de la región.

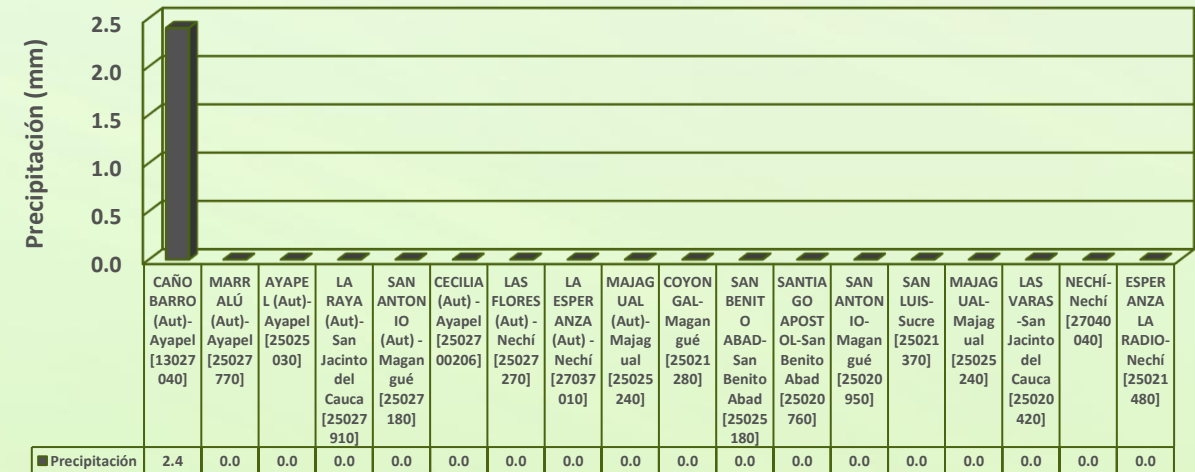
Esta iniciativa hace parte de los proyectos "Reducción del riesgo y la vulnerabilidad frente al cambio climático en la región de La Depresión Momposina" financiado por el *Adaptation Fund* y "Escalando las prácticas de gestión del agua resilientes al clima para las comunidades vulnerables en La Mojana" financiado por el Fondo Verde del Clima, implementados por el Ministerio de Ambiente, el Fondo de Adaptación y el PNUD, en alianza con CORPOMOJANA e IDEAM.

# 1.1 CONDICIONES METEOROLÓGICAS ANTECEDENTES



Precipitación acumulada  
07/03/2025 (07:00) – 08/03/2025 (07:00).  
Fuente: IDEAM

## Lluvia registrada el 07 marzo de 2025

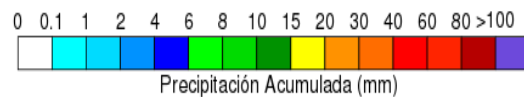


## RESUMEN DE CONDICIONES DEL DÍA 07 DE MARZO

**Precipitación:** Hubo luvias ligeras sobre el municipio de Ayapel, mientras que en el resto de la región predominó el tiempo seco.

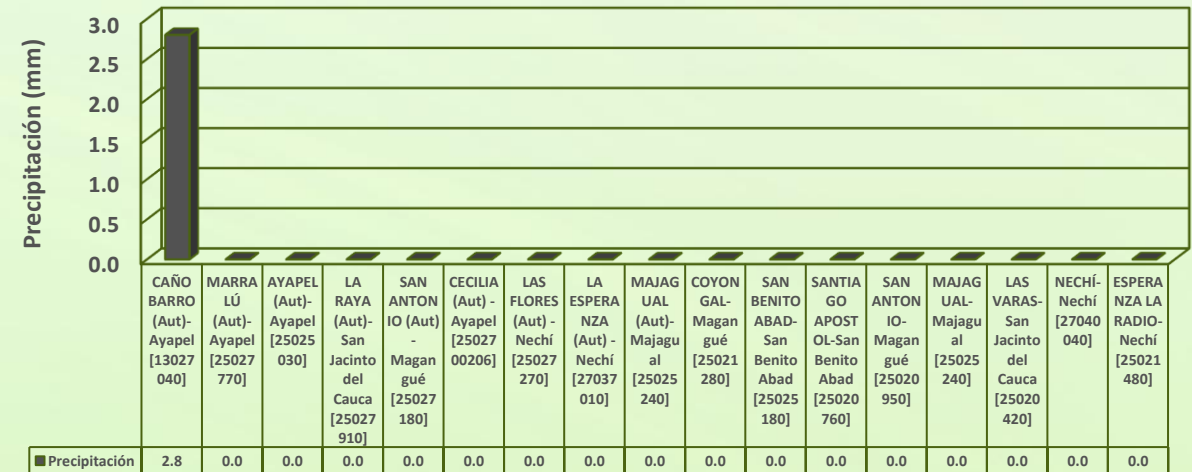
**Temperatura:** se registró una temperatura máxima de 35,1°C el 07 de marzo en el municipio de Ayapel y una mínima de 23°C en la madrugada del 08 de marzo el municipio de Magangué.

# 1.1 CONDICIONES METEOROLÓGICAS ANTECEDENTES



Precipitación acumulada  
08/03/2025 (07:00) – 09/03/2025 (07:00).  
Fuente: IDEAM

## Lluvia registrada el 08 marzo de 2025



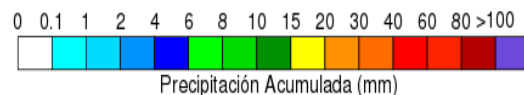
## RESUMEN DE CONDICIONES DEL DÍA 08 DE MARZO

**Precipitación:** Hubo luvias ligeras sobre el municipio de Ayapel, mientras que en el resto de la región predominó el tiempo seco.

**Temperatura:** se registró una temperatura máxima de 36,4°C el 08 de marzo en el municipio de Magangué y una mínima de 24,8°C en la madrugada del 09 de marzo el municipio de Ayapel.

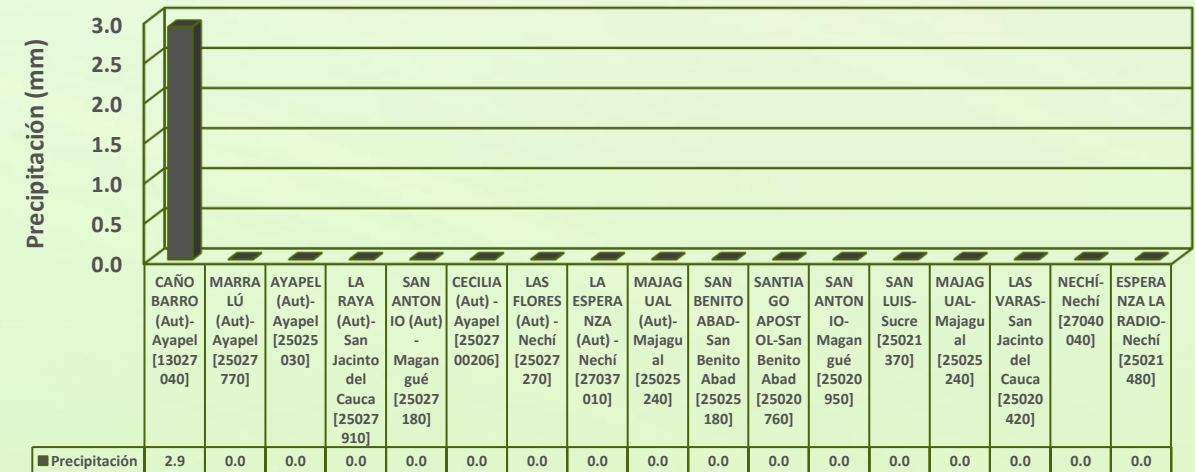


# 1.1 CONDICIONES METEOROLÓGICAS ANTECEDENTES



Precipitación acumulada  
09/03/2025 (07:00) – 10/03/2025 (07:00).  
Fuente: IDEAM

## Lluvia registrada el 09 marzo de 2025



## RESUMEN DE CONDICIONES DEL DÍA 09 DE MARZO

**Precipitación:** Hubo lluvias ligeras sobre el municipio Ayapel, mientras que en el resto de la región predominó el tiempo seco.

**Temperatura:** se registró una temperatura máxima de 37,4°C el 09 de marzo en el municipio de Magangué y una mínima de 24,8°C en la madrugada del 10 de marzo el municipio de Ayapel.

## 1.2 CONDICIONES METEOROLÓGICAS ACTUALES

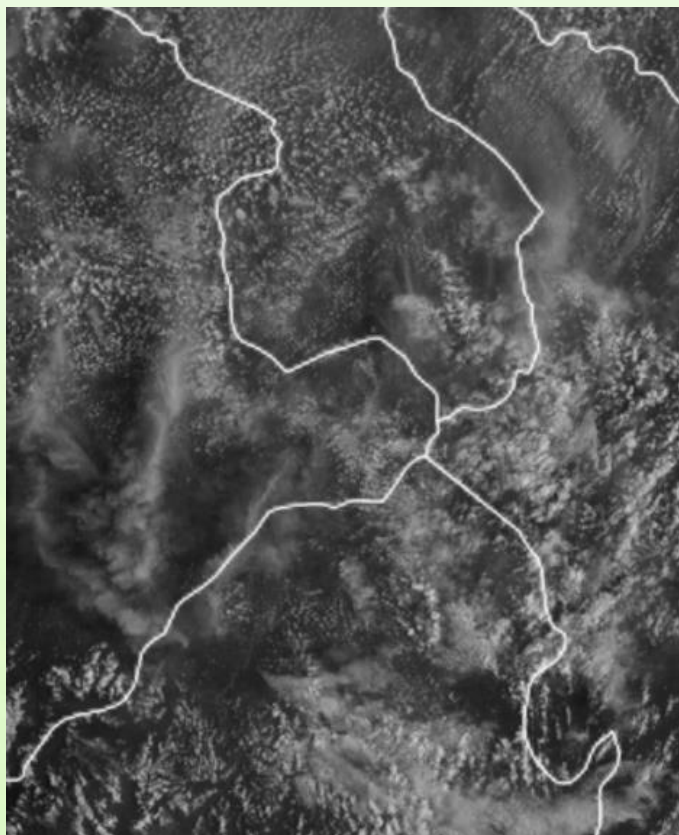


Imagen de satélite IR 11:00 HLC  
Fuente: IDEAM

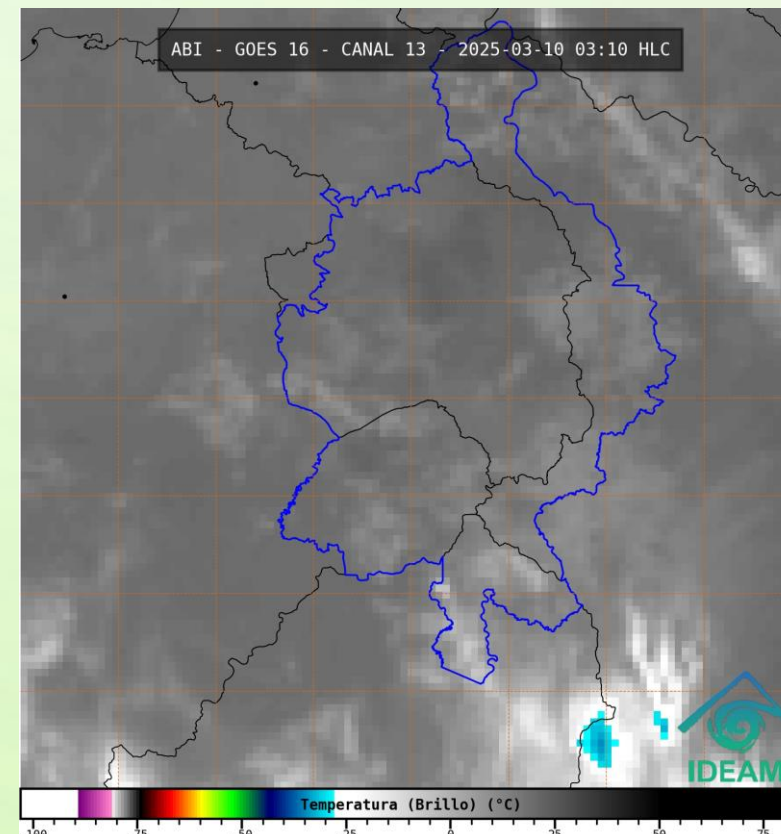
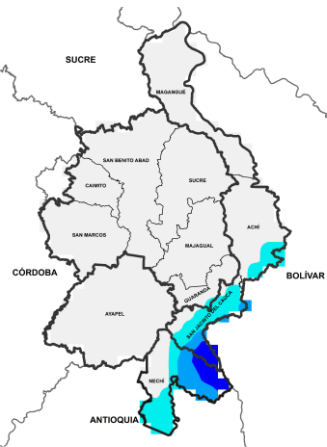


Imagen de satélite VISIBLE 03:10 HLC  
Fuente: IDEAM

En las últimas horas hemos tenido tiempo seco predominante y nubosidad variada

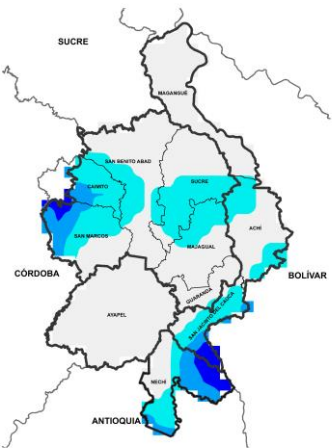
# 1.3 PRONÓSTICO METEOROLÓGICO



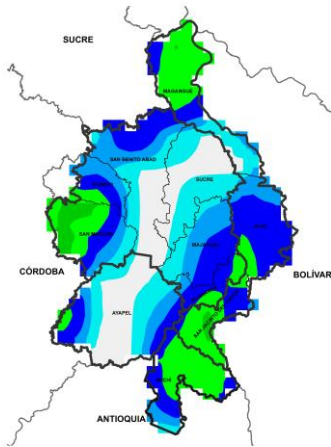
NOCHE DEL 08 DE MARZO



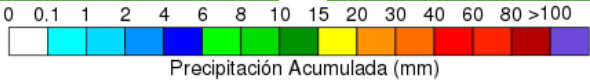
MADRUGADA DEL 09 DE MARZO



ACUMULADO DEL 08 AL 09 DE MARZO



ACUMULADO DEL 09 AL 10 DE MARZO



Precipitación Acumulada (mm)

Día	Jornada	Temperatura Máxima	Nubosidad	Tipo de Precipitación	Probabilidad de Lluvia(%)
10 DE MARZO DE 2025	Tarde	36°C	Variable	Sin lluvias	30%
	Noche	25 °C	Variable	Sin lluvias	50%



Pronóstico de temperaturas medias para los próximos 02 días

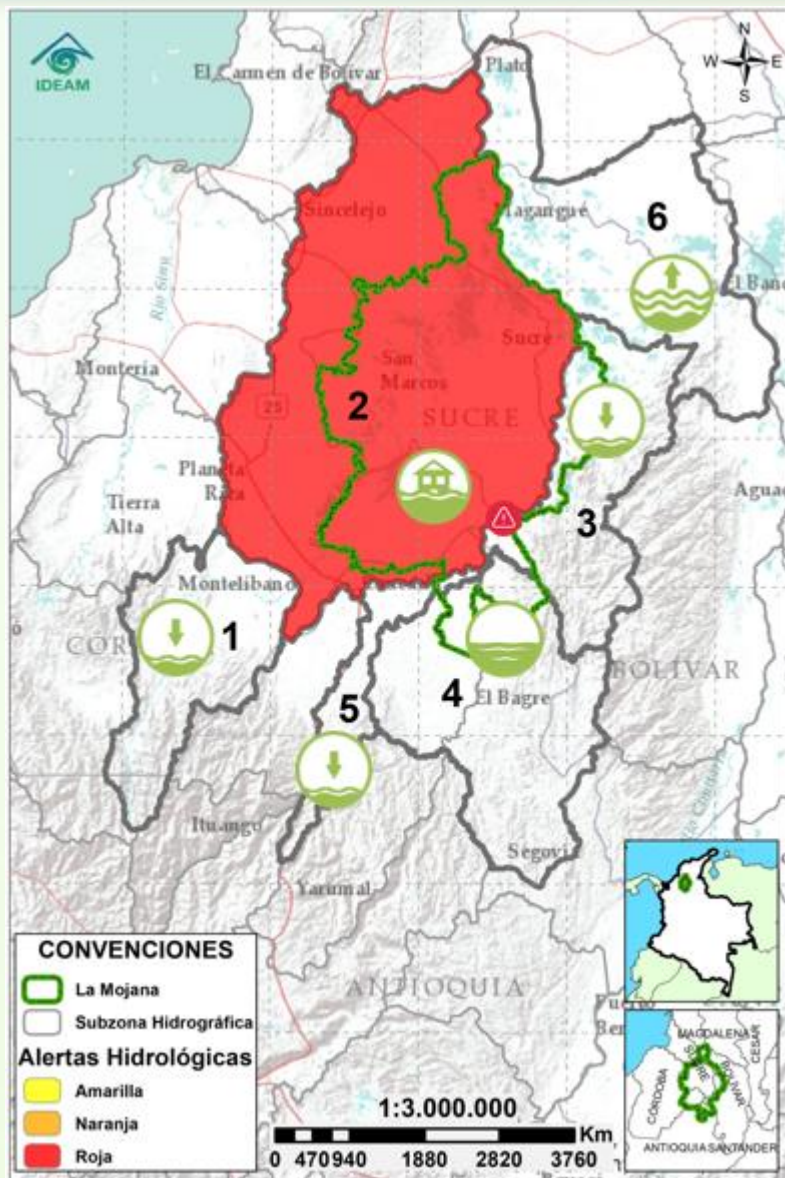
## PRONÓSTICO PARA EL LUNES 10 DE MARZO

**Precipitación:** Tarde sin lluvias. Jornada nocturna con predominio de tiempo seco y baja nubosidad en la región.

**Temperatura:** las temperaturas máximas oscilarán entre los 31°C y 36°C y las mínimas entre los 22°C y 25°C. Las sensaciones térmicas máximas estimadas oscilarán entre los 34°C y 37°C.



## 2.1 CONDICIONES HIDROLÓGICAS ANTECEDENTES



Condiciones hidrológicas antecedentes para el 09/03/2025

### CONVENCIONES DE TERMINOS HIDROLÓGICOS

	<b>Lluvias</b>	Lluvias antecedentes intensas o continuas y/o pronóstico de las mismas, las cuales pueden generar crecientes súbitas en los ríos principales y sus afluentes.
	<b>Descenso</b>	Condición de disminución de niveles.
	<b>Ascenso</b>	Condición de aumento de niveles.
	<b>Creciente súbita</b>	Fenómeno natural que se presenta en los ríos de montaña como consecuencia de la ocurrencia de lluvias intensas o torrenciales en zonas de alta pendiente del cauce principal y sus afluentes.
	<b>Tránsito de crecida</b>	Es el desplazamiento de una onda de crecida de aguas arriba hacia aguas abajo de la corriente.
	<b>Creciente por desembalse</b>	Proceso de tránsito del flujo de agua por descarga controlada desde un embalse.
	<b>Inundación</b>	Aumento en los niveles y/o caudales de los cuerpos de agua que superan la capacidad máxima de transporte o modificación de la sección transversal que la reduce, ocasionando el desbordamiento e inundación de sus zonas aledañas.
	<b>Niveles estables</b>	No se presentan fluctuaciones considerables de nivel del cuerpo de agua.



**Alerta ROJA**

**PARA TOMAR ACCIÓN** Advierte a los sistemas de prevención y atención de desastres sobre la amenaza que puede ocasionar un fenómeno con efectos adversos sobre la población, el cual requiere la atención inmediata por parte de la población y de los cuerpos de atención y socorro. Se emite una alerta sólo cuando la identificación de un evento extraordinario indique la probabilidad de amenaza inminente y cuando la gravedad del fenómeno implique la movilización de personas y equipos, interrumpiendo el normal desarrollo de sus actividades cotidianas.



**Alerta NARANJA**

**PARA PREPARARSE** Indica la presencia de un fenómeno. No implica amenaza inmediata y como tanto es catalogado como un mensaje para informarse y prepararse. El aviso implica vigilancia continua ya que las condiciones son propicias para el desarrollo de un fenómeno, sin que se requiera permanecer alerta.



**Alerta AMARILLA**

**PARA INFORMARSE** Es un mensaje oficial por el cual se difunde información. Por lo regular se refiere a eventos observados o registrados y puede contener algunos elementos de pronóstico a manera de orientación. Por sus características preteritas y futuras difiere del aviso y de la alerta, y por lo general no está encaminado a alertar sino a informar.

**SIN ALERTA** La información que se suministra se encuentra fuera de los umbrales de alerta.

## 2.2 CONDICIONES HIDROLÓGICAS ACTUALES

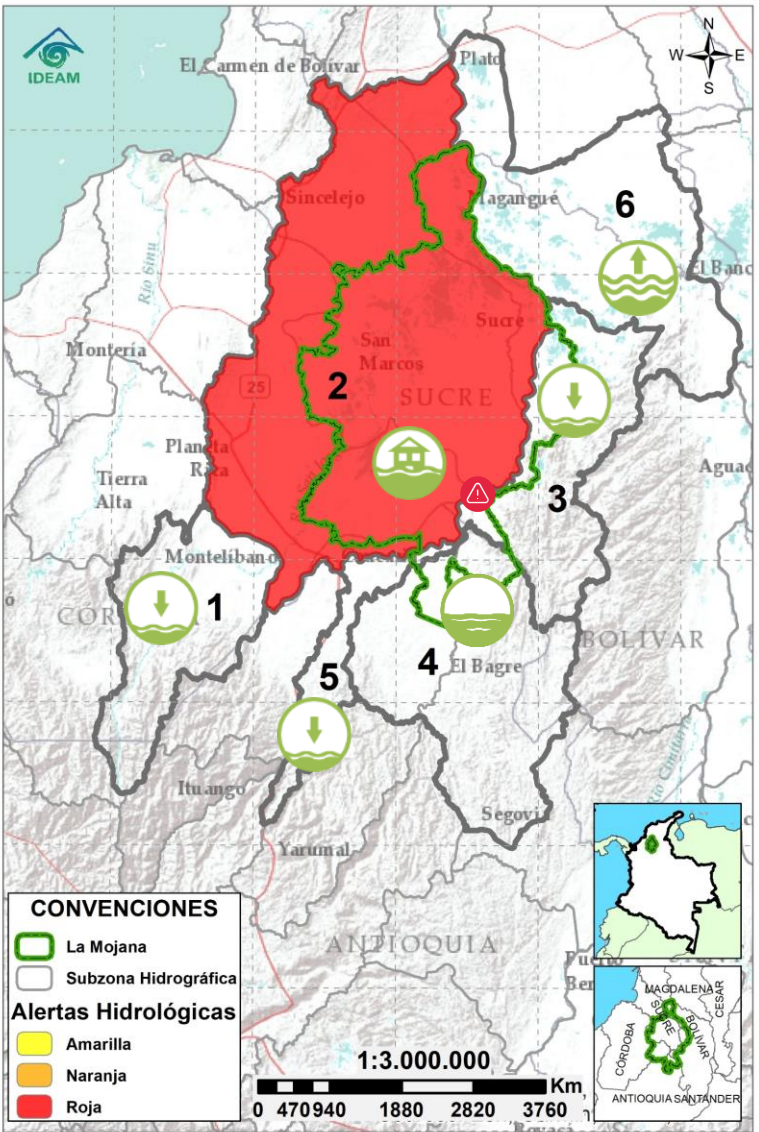
**Descripción condiciones hidrológicas:** el Bajo San Jorge continúa en alerta roja debido a las áreas inundadas asociadas al ingreso de agua del río Cauca en Caregato; se prevén descensos de nivel, los próximos días, en los cuerpos de agua asociados a este rompimiento. Finalmente, el Bajo Nechí, el Alto San Jorge, el Bajo Cauca entre Puerto Valdivia y Pinillos y el Bajo Magdalena entre El Banco y Plato se encuentran sin alerta.

Alerta	Zona Hidrográfica	Subzona o Cuenca Hidrográfica	Condición predominante	Descripción de la alerta hidrológica
Sin alerta	1 Bajo Magdalena-Cauca - San Jorge	Alto San Jorge	Niveles en descenso	Descenso de nivel en el río San Jorge a la altura de La Apartada, condición que persistirá durante la semana.
	2 Bajo Magdalena-Cauca - San Jorge	Bajo San Jorge	Inundación	Permanencia de áreas inundadas en el Bajo San Jorge por ingreso de agua del río Cauca a través de Caregato. Se esperan descensos de nivel en los cuerpos de agua asociados al rompimiento los próximos días.
Sin alerta	3 Bajo Magdalena-Cauca - San Jorge	Directos al Bajo Cauca-ciénaga La Raya entre el río Nechí y Brazo de Loba	Niveles en descenso	Descenso de nivel en el río Cauca, se prevé que continúe esta tendencia durante la semana.
Sin alerta	4 Nechí	Bajo Nechí y Directos al Bajo Nechí	Niveles estables	Nivel estable en el río Nechí y ligero descenso de nivel en sus aportantes, comportamiento que persistirá los próximos días.
Sin alerta	5 Cauca	Directos al Cauca entre Puerto Valdivia y río Nechí	Niveles en descenso	Descenso de nivel en el río Cauca, se espera que esta condición predomine a lo largo de la semana.
Sin alerta	6 Bajo Magdalena	Directos Bajo Magdalena entre El Banco y Plato	Niveles en ascenso	Ascenso de nivel en el río Magdalena a la altura de El Banco, condición que se verá reflejada aguas abajo en los brazos de Loba y Mompós. Se prevé que esta tendencia prevalezca durante los siguientes días.

**Nota 1:** Las alertas hidrológicas pueden ser corregidas y/o actualizadas en el futuro. No representa una certificación oficial del IDEAM.

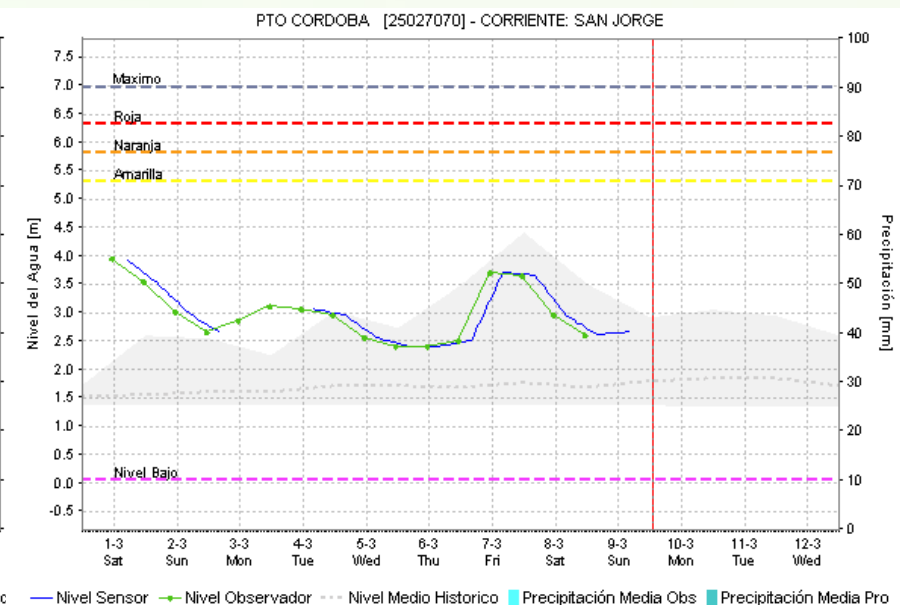
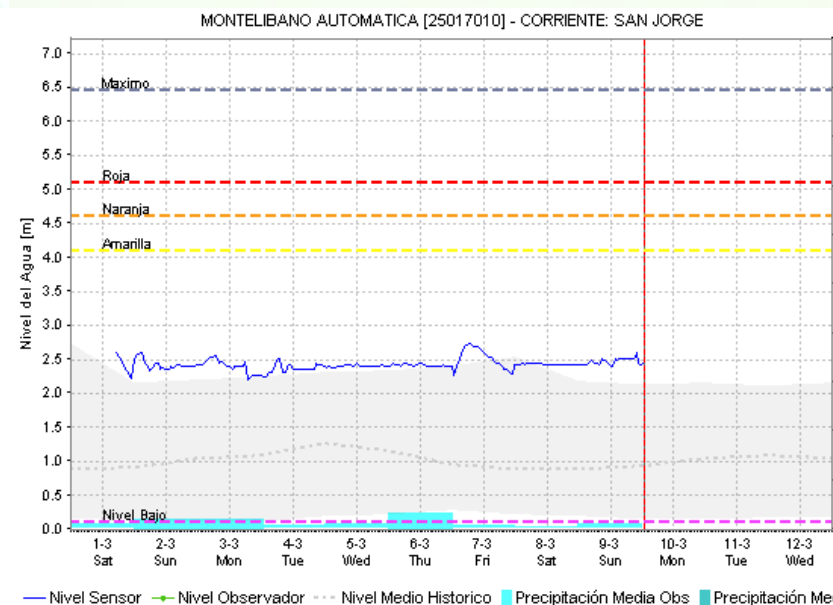
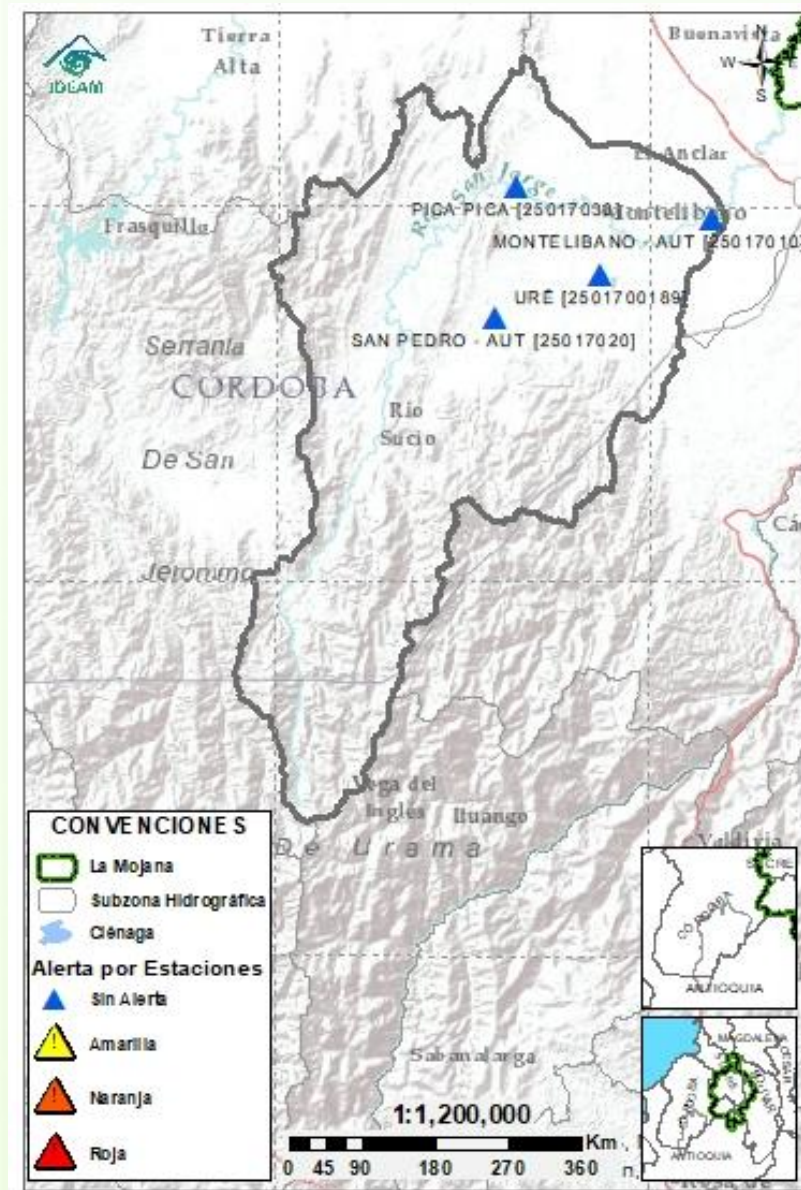
**Nota 2:** Es probable que los eventos hidrológicos reportados en las alertas emitidas no se estén presentando sobre los ríos principales sino sobre sus afluentes.

**Nota 3:** El IDEAM recomienda a la población ribereña estar muy atenta al comportamiento de los niveles de los ríos y atender las recomendaciones que la Unidad Nacional de Gestión del Riesgo de Desastres (UNGRD) emita para la implementación de medidas de contingencia ante posibles afectaciones por desbordamientos e inundaciones.



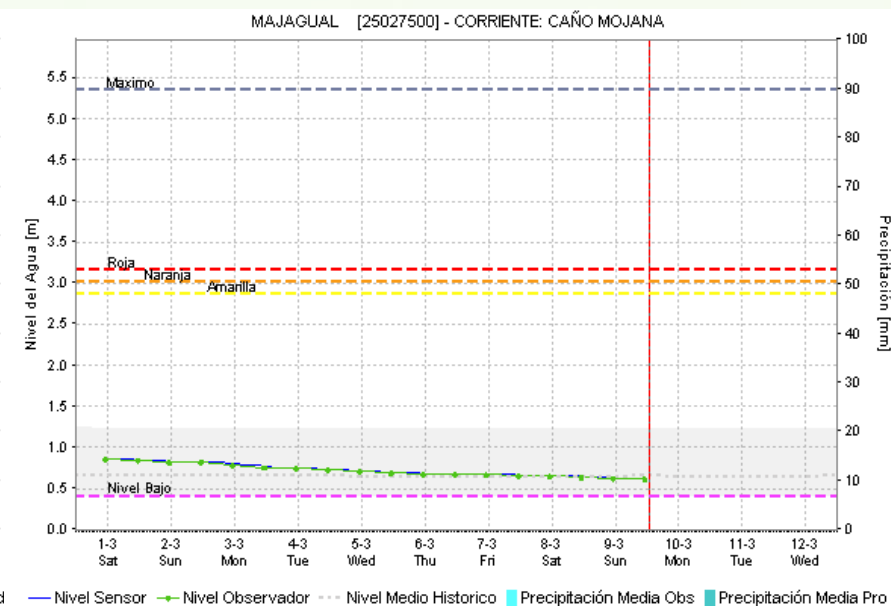
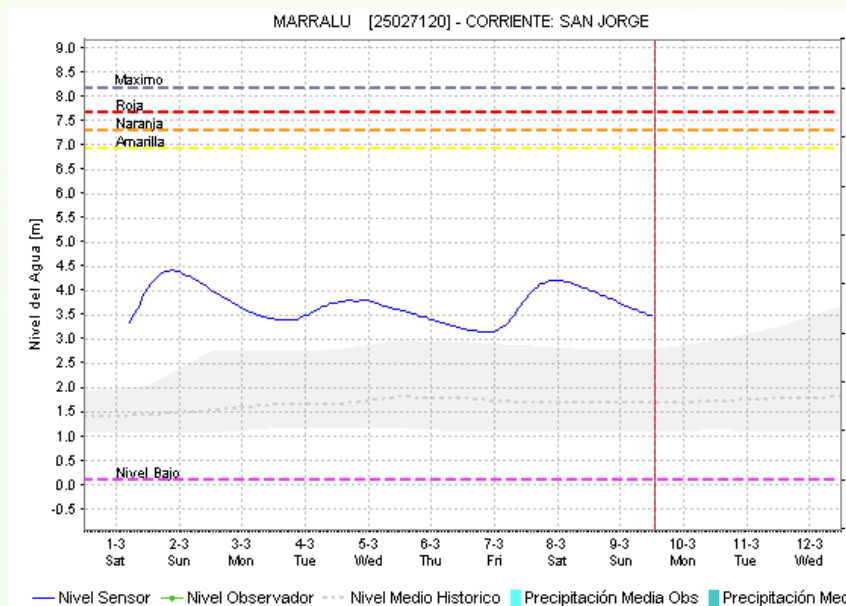
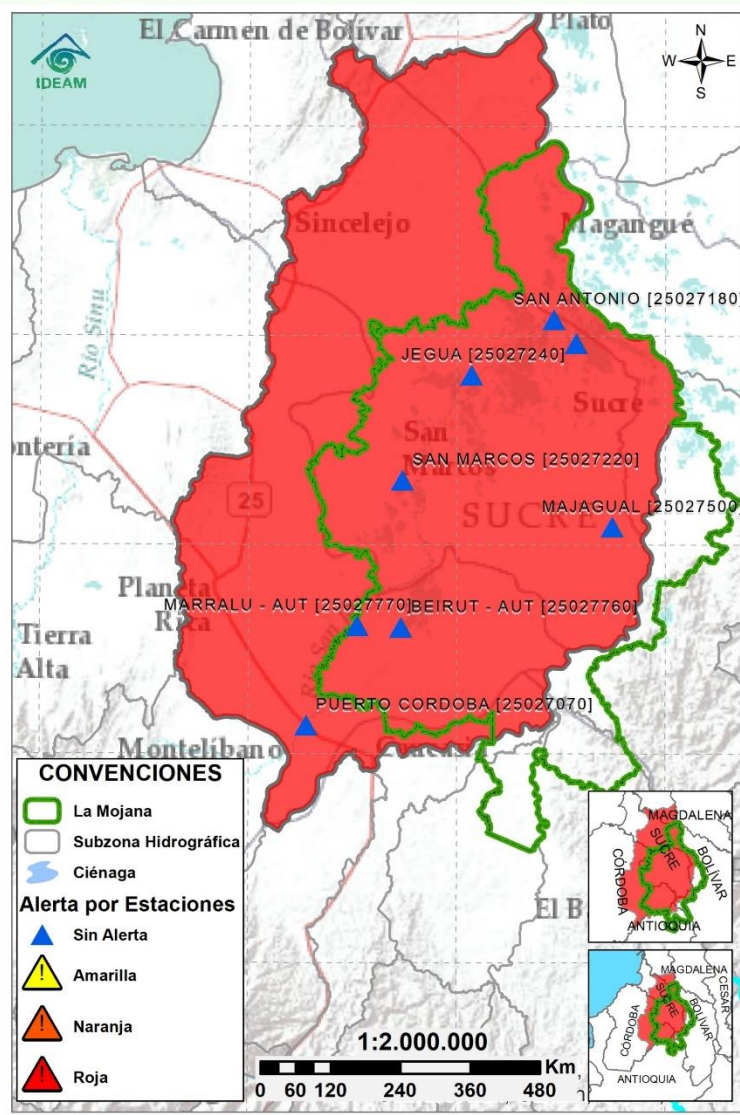


## 2.2.1 SUBZONA HIDROGRÁFICA DEL RÍO SAN JORGE CUENCA ALTA



Subzona hidrográfica	Alerta	Descripción
Cuenca alta del río San Jorge	Sin Alerta	Descenso de nivel en el río San Jorge a la altura de La Apartada, condición que persistirá durante la semana.

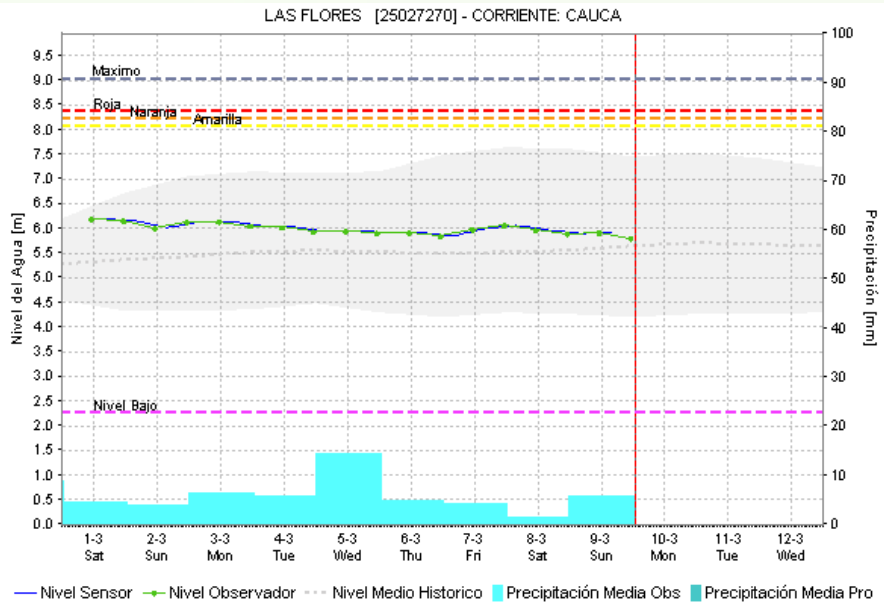
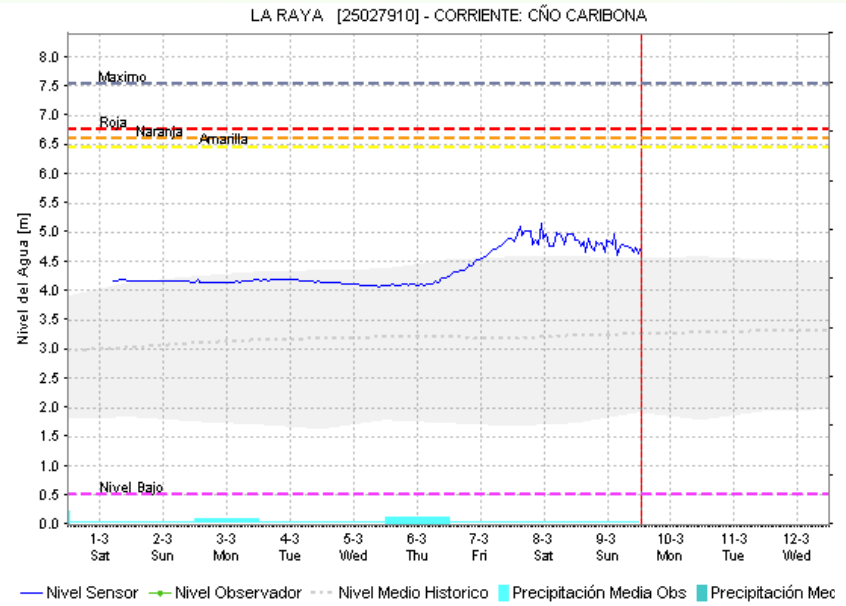
## 2.2.2 SUBZONA HIDROGRÁFICA DEL RÍO SAN JORGE CUENCA BAJA



Subzona hidrográfica	Alerta	Descripción
Cuenca baja del río San Jorge		Permanencia de áreas inundadas en el Bajo San Jorge por ingreso de agua del río Cauca a través de Caregato. Se esperan descensos de nivel en los cuerpos de agua asociados al rompimiento los próximos días.

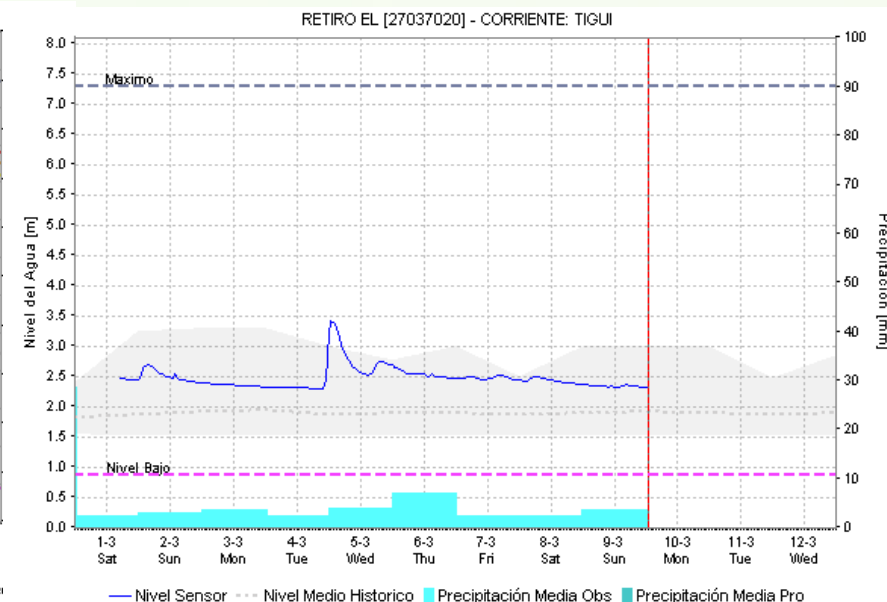
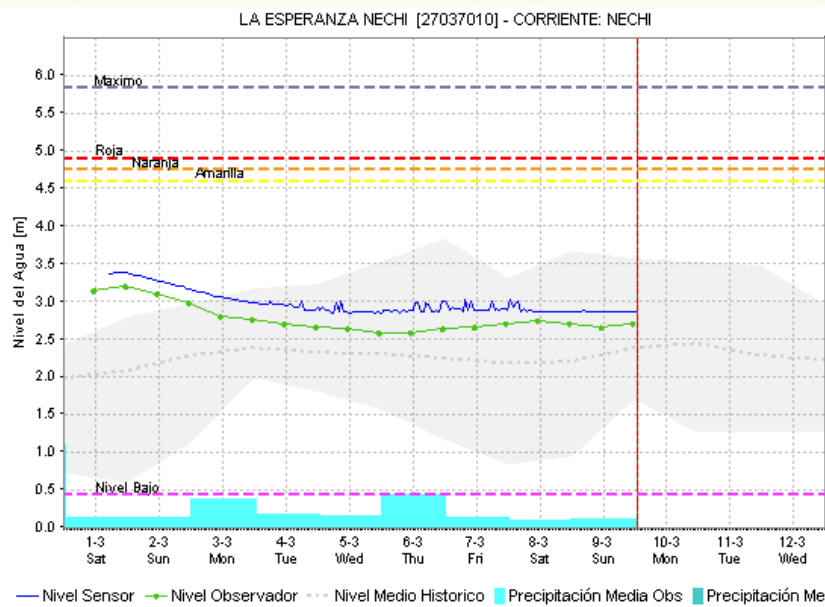
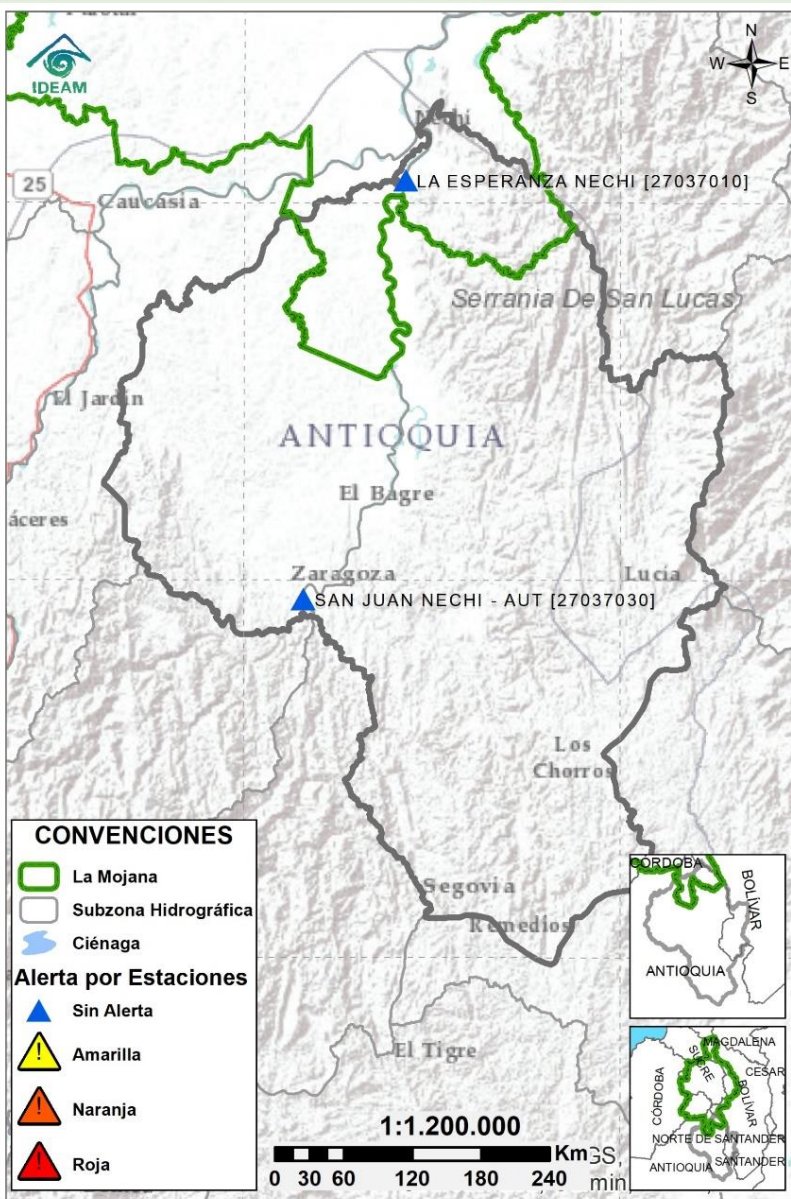


### 2.2.3 DIRECTOS AL BAJO CAUCA - CIÉNAGA LA RAYA ENTRE EL RÍO NECHÍ Y EL BRAZO DE LOBA



Subzona hidrográfica	Alerta	Descripción
Directos al bajo Cauca- Ciénaga La Raya entre el río Nechí y Brazo de Loba	Sin alerta	Descenso de nivel en el río Cauca, se prevé que continúe esta tendencia durante la semana.
		Alerta puntual en el sector Caregato (San Jacinto del Cauca, Bolívar), por ingreso del río Cauca hacia el Bajo San Jorge.(06/05/2024).

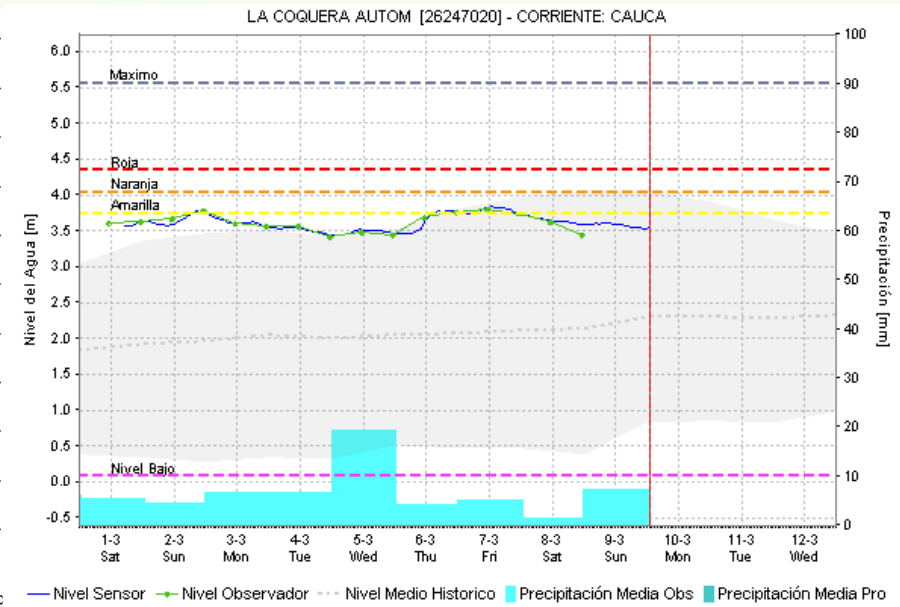
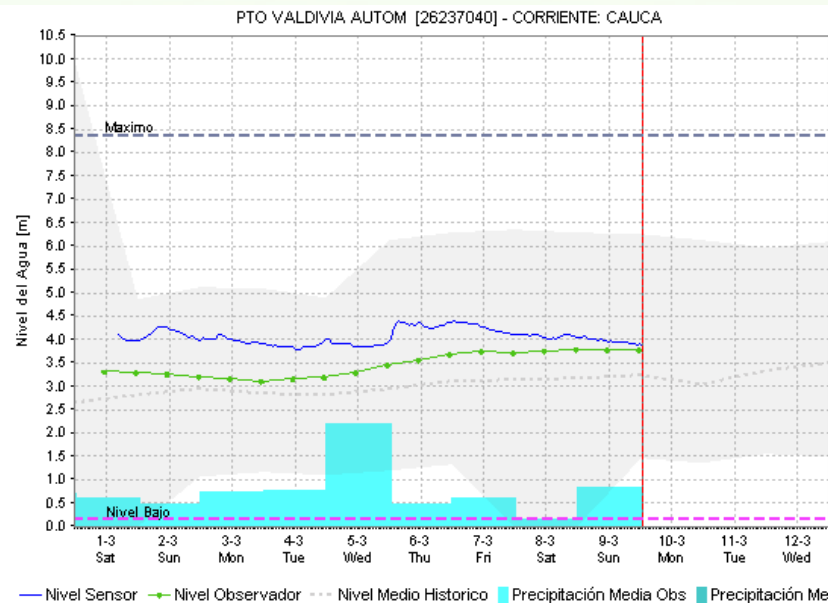
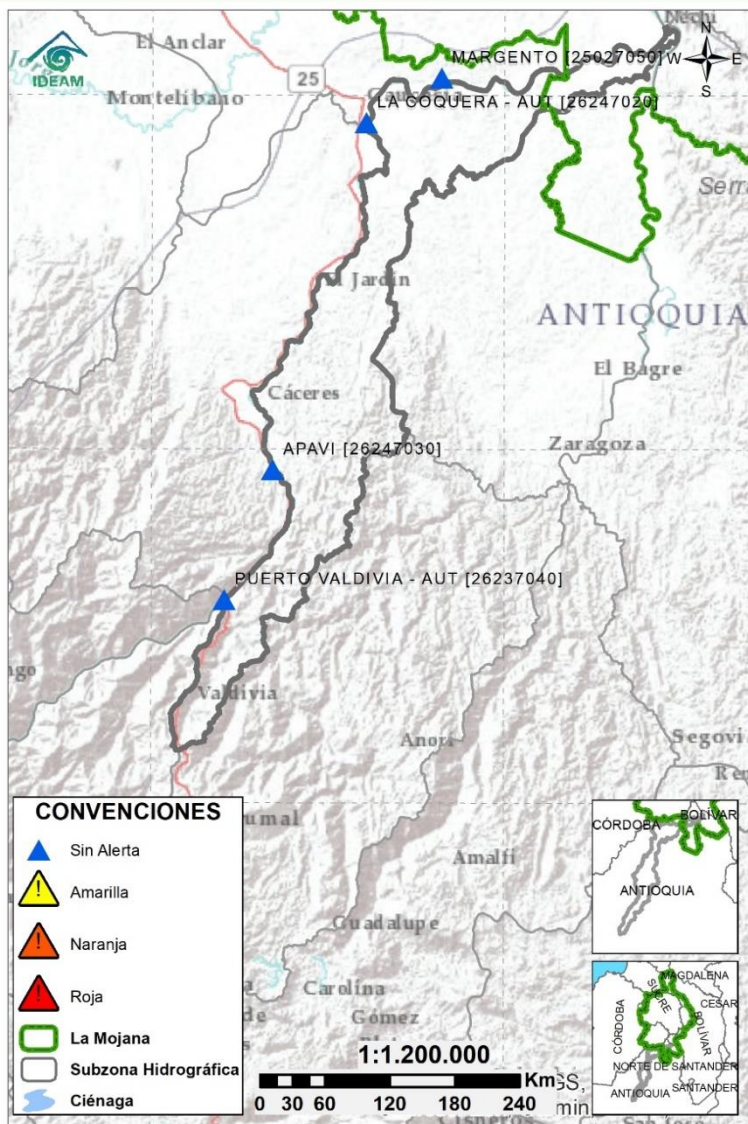
## 2.2.4 SUBZONA HIDROGRÁFICA DEL RÍO NECHÍ CUENCA BAJA



Subzona hidrográfica	Alerta	Descripción
Cuenca baja del río Nechí	Sin alerta	Nivel estable en el río Nechí y ligero descenso de nivel en sus aportantes, comportamiento que persistirá los próximos días.

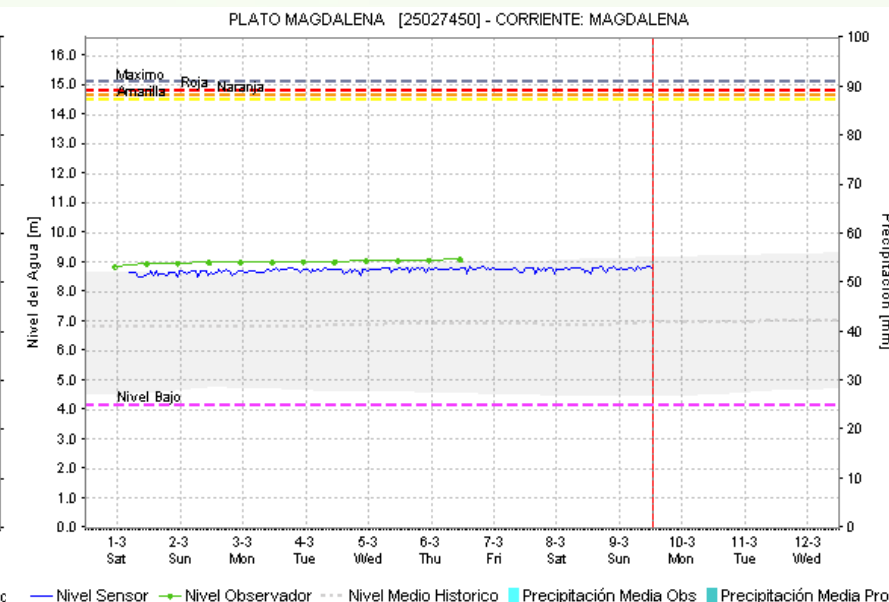
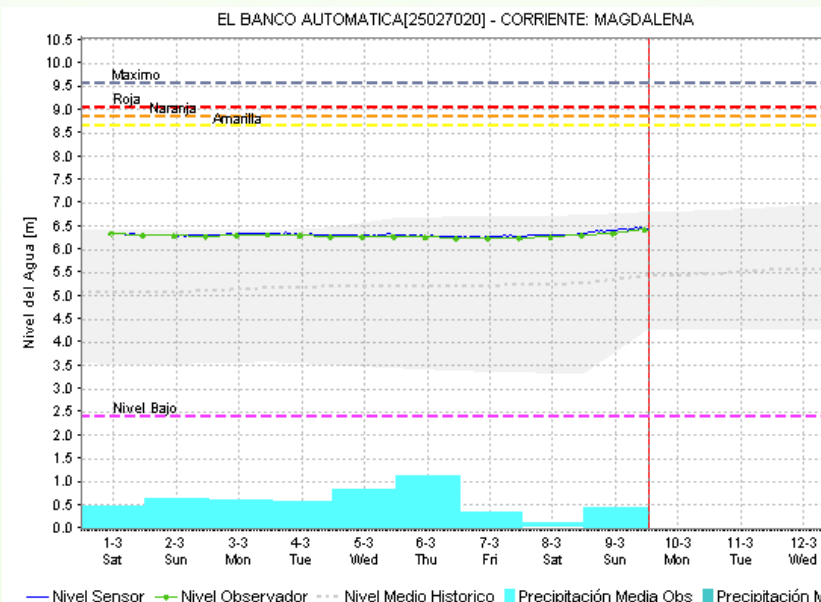
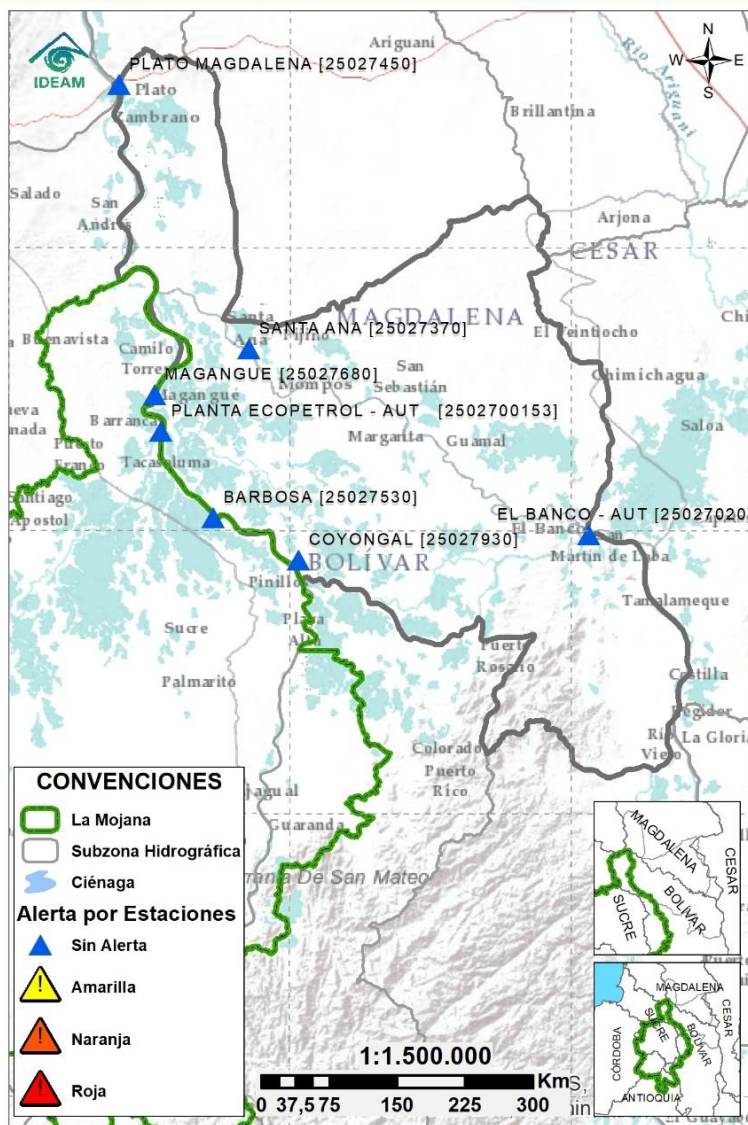


## 2.2.5 DIRECTOS AL CAUCA ENTRE PTO. VALDIVIA Y RÍO NECHÍ



Subzona hidrográfica	Alerta	Descripción
Directos al Cauca entre Puerto Valdivia y río Nechí	Sin alerta	Descenso de nivel en el río Cauca, se espera que esta condición predomine a lo largo de la semana.

## 2.2.6 DIRECTOS AL BAJO MAGDALENA ENTRE EL BANCO Y EL PLATO



Subzona hidrográfica	Alerta	Descripción
Directos Bajo Magdalena entre el Banco y el Plato	Sin alerta	Ascenso de nivel en el río Magdalena a la altura de El Banco, condición que se verá reflejada aguas abajo en los brazos de Loba y Mompós. Se prevé que esta tendencia prevalezca durante los siguientes días.





## Estaciones Meteorológicas Automáticas y Convencionales en la región de La Mojana

Leyenda	Estación	Municipio	Departamento	Tipo	Código
B1	Aeropuerto Baracoa	Magangué	Bolívar	Convencional	25025100
B2	Planta Ecopetrol	Magangué	Bolívar	Automática	250270153
B3	Las Varas	San Jacinto del Cauca	Bolívar	Convencional	25027200
C1	Ayapel	Ayapel	Córdoba	Convencional	25025030
C2	Caño Barro	Ayapel	Córdoba	Automática	13027040
C3	Marralú	Ayapel	Córdoba	Automática	25027770
S1	Majagual	Majagual	Sucre	Convencional	25020340
S2	San Benito Abad	San Benito Abad	Sucre	Convencional	25025180
S3	Santiago Apóstol	San Benito Abad	Sucre	Convencional	25020760
S4	San Marcos	San Marcos	Sucre	Automática	25025340
S5	San Luis	Sucre	Sucre	Convencional	25021370

## Horarios de monitoreo y pronóstico de las condiciones meteorológicas



## EQUIPO DE TRABAJO CENTRO REGIONAL DE PRONÓSTICO Y ALERTAS TEMPRANAS DE LA MOJANA

### IDEAM

[www.ideam.gov.co/](http://www.ideam.gov.co/)

Correo electrónico: [servicio@ideam.gov.co](mailto:servicio@ideam.gov.co),

Teléfono: 307 5625 ext. 1334 - 1336.

### CORPOMOJANA

<http://www.corpomojana.gov.co/>

Correo electrónico:

[corpomojana@corpomojana.gov.co](mailto:corpomojana@corpomojana.gov.co)

Teléfono: (+575) 295 5347

### MINISTERIO DE AMBIENTE Y DESARROLLO SOSTENIBLE

[Ministerio de Ambiente y Desarrollo Sostenible](http://Ministerio de Ambiente y Desarrollo Sostenible)  
([minambiente.gov.co](http://minambiente.gov.co))

### PNUD

[El PNUD en Colombia \(undp.org\)](http://El PNUD en Colombia (undp.org))

### FONDO ADAPTACIÓN

[Fondo Adaptación - fondo adaptación](http://Fondo Adaptación - fondo adaptación)